



UNIVERSITY OF
EASTERN FINLAND

Yhteiskunnallisen vaikuttavuuden arviointi & koulutus arviointityökalun käyttöönoton tueksi

Tomi Mäki-Opas

professori (yhteiskuntapolitiikka, vaikuttavuus)

UEF / Vaikuttavuuden talo

Ilmiölähtöinen hyvinvointitalous arjessa - kohti vaikuttavia päätöksiä 19.12.2023

Sosiaalinen laatu yhteiskunnallisen vaikuttavuuden arvioinnin perustana:

- 1) Sosiaalisen laadun viitekehyksen taustalla on perusajatus siitä, että mitä parempi yhteiskunnan sosiaalinen laatu on, sitä parempi on siellä asuvien ihmisten hyvinvointi.
- 2) Taustalla on vahva oletus hyvän yhteiskunnan arvoista: tasa-arvo, vapaus, oikeudenmukaisuus ja solidaarisuus.
- 3) Sosiaalinen laatu kuvaa yksinkertaisesti niitä yhteiskunnan prosesseja jotka tuottavat hyvinvointia ihmisille tasapuolisesti ja kestävästi.

Sosiaalinen laatu tarkoittaa sitä, että yhteiskunnan jäsenillä on:



1) Riittävä suoja köyhyyttä ja muita materiaalisia riskejä vastaan (=sosioekonominen turvallisuus)

2) Mahdollisuudet käyttää tietoja ja taitojaan oman elämänsä ja hyvinvointinsa hallitsemiseksi (=valtaistuminen)



Sosiaalinen laatu tarkoittaa sitä, että yhteiskunnan jäsenet voivat:



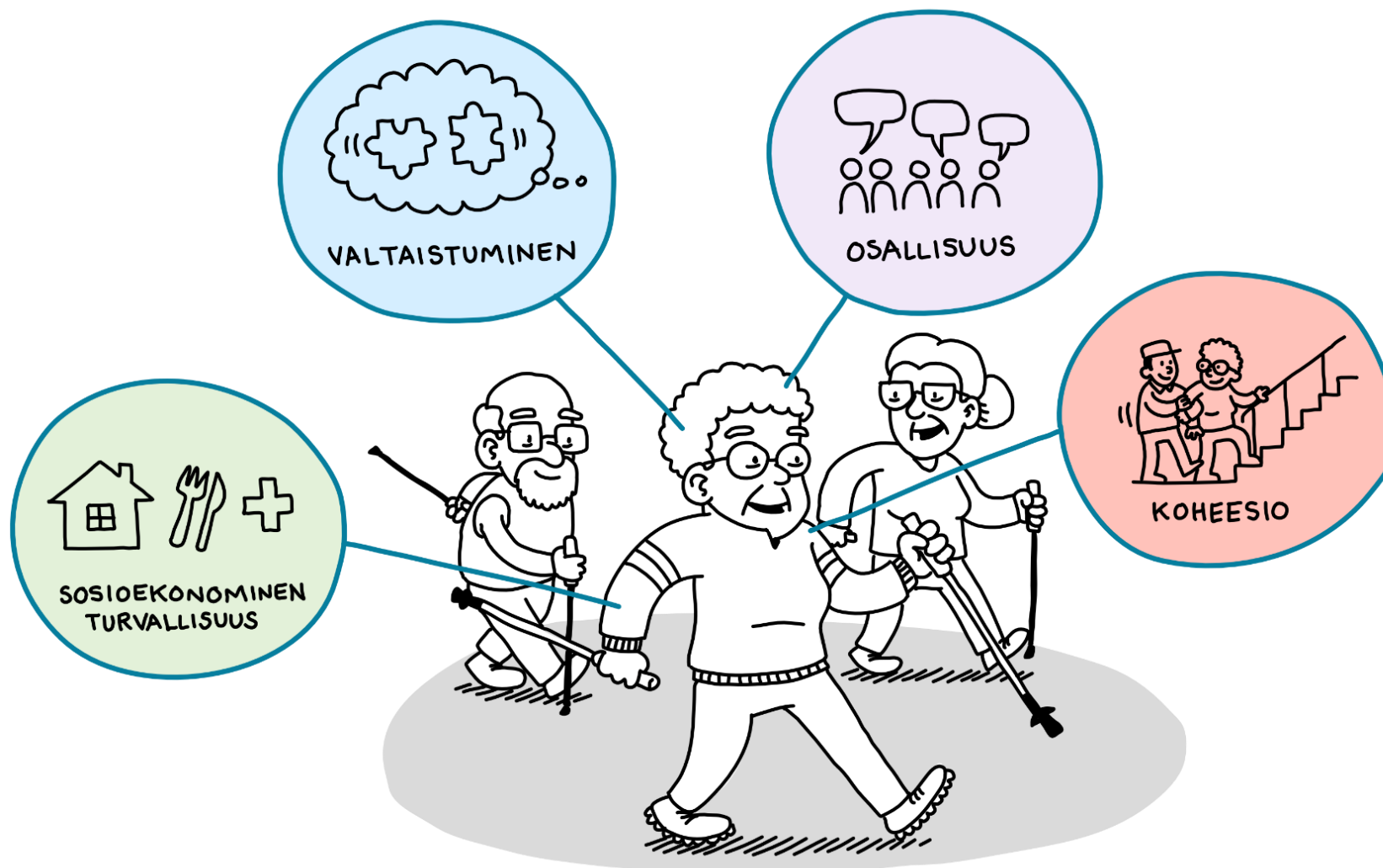
3) **Osallistua** yhteiskunnan avaintoimintoihin, ja (=osallisuus)

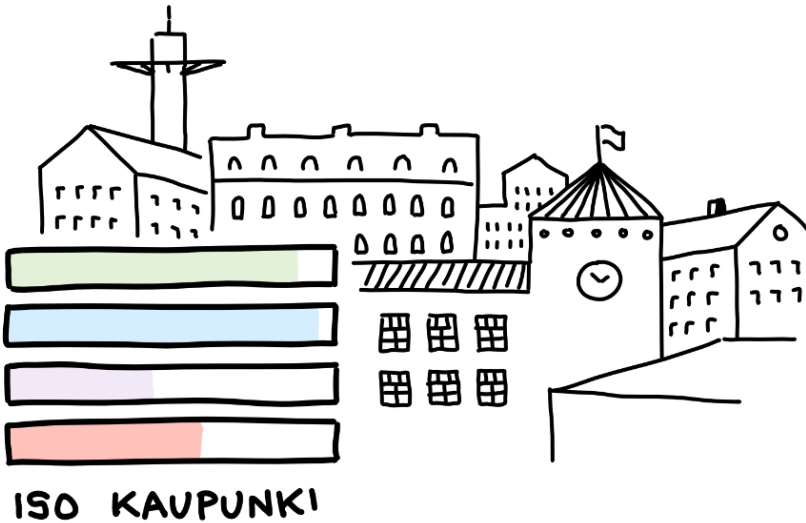
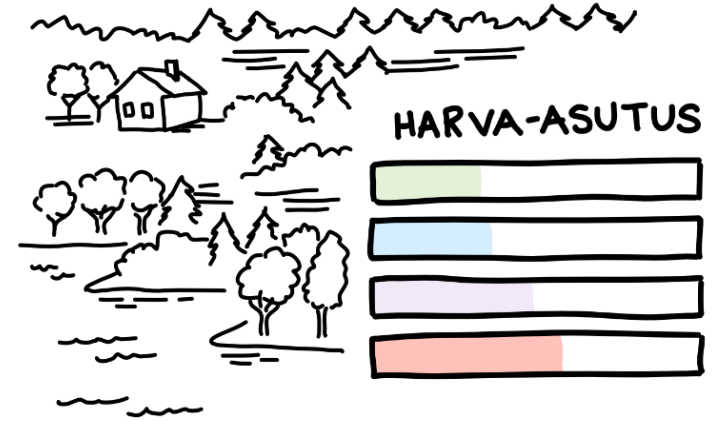
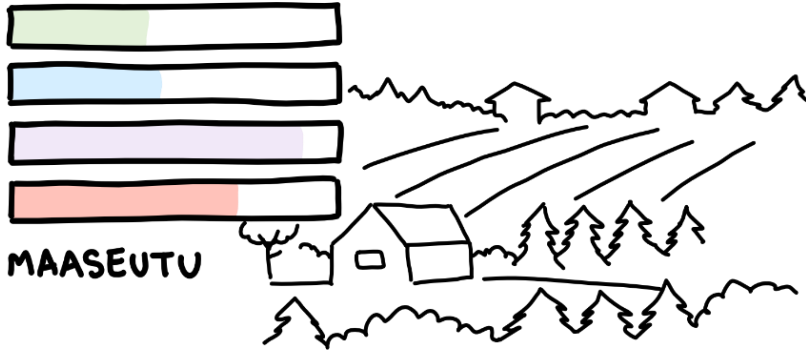
4) **Luottaa** toisiin ihmisiin ja julkiseen valtaan sekä heillä on **ilmaisun vapaus**. (=koheesio eli yhteiskunnan eheys)





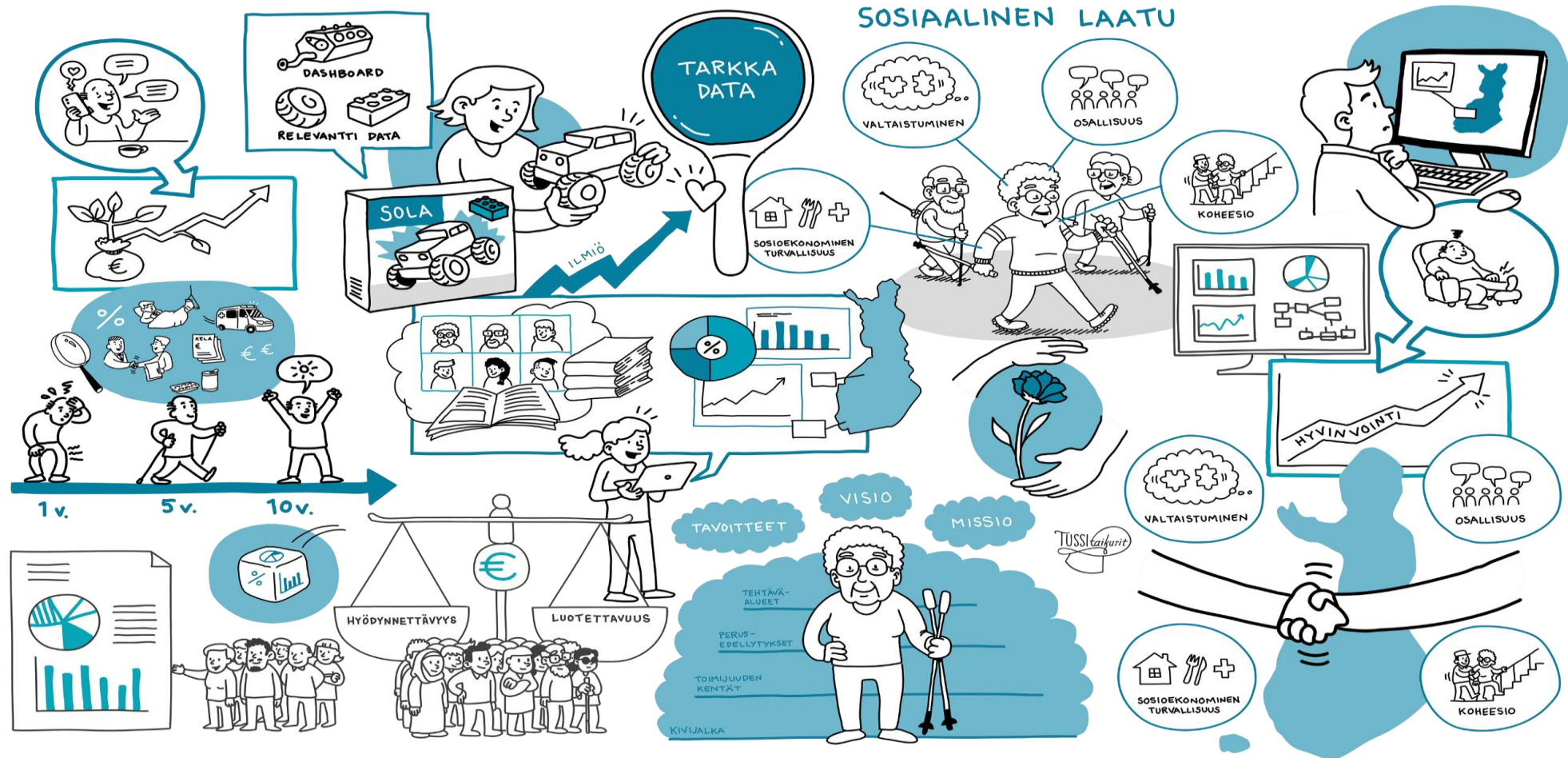
SOSIAALINEN LAATU







Koulutus sosiaalisen laadun arviointityökalun käyttöönoton tueksi:





Neljä koulutusmoduulia:

MODUULI 1:

Hyvä elämä ja kestävä hyvinvointi?

- 1) Tunnet hyvinvointipolitiikan taustan, tilanteen ja tavoitteet.
- 2) Osaat keskeiset hyvinvoinnin ja kestävyysmääritelmät ja
- 3) Tiedät mitä näiden mittaamisessa huomioida sekä tiedät keskeiset vaikuttavat keinot, joilla ihmisten hyvinvointia voidaan edistää

MODUULI 2:

Hyvinvoinnin edellytykset

- 1) Määritellä sosiaalisen laadun ja sen keskeiset ulottuvuudet.
- 2) Osaat hyvinvointitaloudellisen ajattelutavan sekä
- 3) Tunnistat poliittisen keinot ja toimenpiteet, joiden avulla voi edistää hyvää sosiaalista laatua yhteiskunnassa.



MODUULI 3:

Sola-laskentatyökalun toimintaperiaatteet ja käyttäminen

- 1) Yleiskäsitys laskentatyökalun toimintaperiaatteista ja käyttämisestä.
- 2) Pystyt käyttämään laskentatyökalua itsenäisesti ja osaavat nähdä sen mahdollisuudet oman työnsä näkökulmasta

MODUULI 4:

Tiedolla johtaminen hyvinvoinnin johtamisessa

- 1) Perusteet tietojohdaminen, tiedon johtaminen ja tiedolla johtaminen hyvinvoinnin yhteydessä
- 2) Sola-viitekehyksen hyödyntäminen tiedolla johtamisessa hyte-palveluissa
- 3) SOLA-työkalun hyödyntäminen kunnissa ja hyvinvointialueilla



TURVALLISUUS



TULONSIIRROT



KOHDENNETUT
PALVELUT



SOLIDAARISUUS



HYVÄN ELÄMÄN EDELLYTYKSET

KIITOKSET!

Tomi Mäki-Opas

Professori, yhteiskuntapolitiikka, vaikuttavuuden tutkimus

Yhteiskuntatieteiden ja kauppatieteiden tiedekunta
Itä-Suomen yliopisto (UEF)

Puh. 029 445 5238

Sposti tomi.maki-opas@uef.fi

VAIKUTTAVUUDEN TALO

<https://sites.uef.fi/vaikuttavuuden-talo/>

VAIKUTTAVUUS SOSIAALI- JA TERVEYSPALVELUISSA TUTKIMUSYHTEISÖ (EFFECTIVENESS RC):

<https://www.uef.fi/fi/tutkimusyhteiso/vaikuttavuus-sosiaali-ja-terveyspalveluissa>



UNIVERSITY OF
EASTERN FINLAND

