



KESKI-  
SUOMEN  
HYVINVOINTI-  
ALUE

# Uutiskirje



# Hae palveluntuottajaksi Keski-Suomen hyvinvointialueelle!

Keski-Suomen hyvinvointialueen palvelusetelituottajahaku on nyt auki. Hakemukset tulee jättää ja päivittää 3.3. mennessä, jotta ne ehditään käsitellä 1.4. mennessä. Tämän jälkeen palvelusetelituottajien haku jatkuu jatkuvana hakuna. Siihen asti toimitaan kunnissa olevilla palveluseleillä ja käytännöllä.

– Toivomme, että nykyiset kuntien palveluntuottajat jatkavat kanssamme hyvinvointialueella ja että saisimme mukaan myös uusia tuottajia kaikkialta Keski-Suomesta. Tarvetta on erityisesti esimerkiksi perheneuvolassa myönnettävien neuvonta- ja terapiapalveluiden sekä lasten ja nuorten neuropsykiatrisen tuen palvelusetelituottajille. Palveluntuottajien kannattaa tutustua pikimmiten tuottamiensa palveluiden sääntökirjoihin ja tehdä tai päivittää hakemus hyvinvointialueen palvelusetelituottajaksi, kannustaa Keski-Suomen hyvinvointialueen erityisasiantuntija **Mia Lindberg**.

- Haku tapahtuu hyvinvointialueen käyttämässä palveluntuottajien ja asiakkaiden asiointikanavassa, [palse.fi](https://palse.fi)-portaalissa. Hakeutuessaan palveluntuottajaksi yritys hyväksyy palveluseleiden sääntökirjan yleisen osan sekä kunkin palvelun palvelusetelikohtaisen sääntökirjan.
- Jyväskylän kaupungin tai Keski-Suomen sairaanhoitopiirin aikaisemmin hyväksymien palveluntuottajien ei tarvitse tehdä palse.fi-portaalissa uutta hakemusta. Riittää, että palveluntuottaja päivittää olemassa olevat palvelukohtaiset hakemukset sekä hyväksyy sääntökirjat palse.fi-portaalissa.
- Yrityksen tai palveluntuottajan, joka ei ole ennestään hyväksyttyä tuottajana palse.fi-portaalissa, täytyy rekisteröityä portaaliin sekä tehdä portaalissa palvelukohtaiset hakemukset.

## Hyvinvointialueella tarve lasten ja perheiden erityisen tuen palvelu- setelituottajille



Hyvinvointialueella on tarve etenkin lasten, nuorten ja perheiden neuvonta- ja terapiapalveluiden sekä lasten ja nuorten neuropsykiatrisen tuen palvelusetelituottajille. Näitä palveluseteleitä on myönnetty aiemmin vain jyvaskyläläisille lapsille ja lapsiperheille, mutta ne laajenevat Jyväskylästä koko hyvinvointialueelle 1.4.

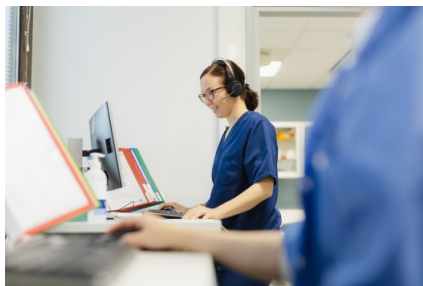
[Lue lisää](#)

## Palvelusetelikohtaiset sääntökirjat julkaistu

Palvelusetelikohtaiset sääntökirjat sekä sääntökirjan yleinen osa tulevat voimaan 1.4.2023.

- **Palveluseteleiden sääntökirjan yleinen osa** koskee kaikkia hyvinvointialueelle hakevia palveluntuottajia.
- **21 palvelusetelikohtaista sääntökirjaa** koskevat palvelukohtaisesti eri palveluntuottajia. Palveluntuottajat hyväksyvät yhden tai useamman palvelusetelikohtaisen sääntökirjan hakeutuessaan tuottajaksi hyvinvointialueelle.

[Palveluseteleiden sääntökirjoihin](#)



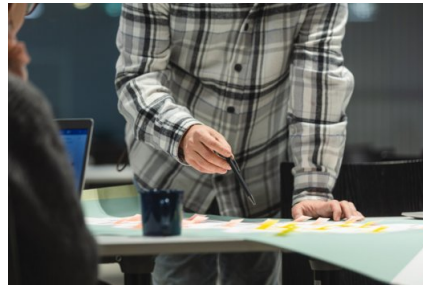
## Infotilaisuudessa esillä palvelun- tuottajahaku sekä henkilötietojen käsittely ja tietosuojaohjeet

Keski-Suomen hyvinvointialue järjesti infotilaisuuden palvelusetelitoiminnasta Keski-Suomen alueella toimiville palvelusetelituottajille sekä palvelusetelitoiminnasta kiinnostuneille torstaina 16.2. Tilaisuuden esitykset ja videotallenne on nyt julkaistu.

[Lue lisää](#)

## Palveluntuottajien vaikuttamistoimielin aloittaa

Keski-Suomen hyvinvointialueen aluehallitus hyväksyi palveluntuottajien vaikuttamistoimielimen toimintasäännön helmikuun kokouksessaan. Palveluntuottajien vaikuttamistoimielimen tehtäviin kuuluvat mm. aloitteiden teko, lausuntojen anto ja kannanottojen laadinta. Voit lukea lisää palveluntuottajien vaikuttamistoimielimen toimintasäännöistä [hyvinvointialueen uutisesta](#).



Palveluntuottajien vaikuttamistoimielin järjestäytyy kevään 2023 aikana ja aluehallitus nimittää siihen 10 palveluntuottajaa mahdollisimman laaja-alaisesti Keski-Suomen Yrittäjien ja Kauppakamarin ehdotuksesta. Esitys toimielimen jäsenistä tehdään maaliskuun aikana. Lisätietoja saa YrHyvaKS-hankkeen projektipäälliköltä Veli Puttoselta, [veli.puttonen\(at\)yrittajat.fi](mailto:veli.puttonen(at)yrittajat.fi).



## Uudet sosiaali- ja terveyspalveluiden kuljetuspalveluiden tuottajat aloittavat 1.3.

Sosiaali- ja terveysalan henkilöliikenteen mukaisiin matkoihin oikeutetut asiakkaat varaavat kuljetukset uusilta palveluntuottajilta matkoille, jotka tehdään 1.3.2023 alkaen. Sitä aiemmin ajettavat kyydit tilataan nykyisistä tilausnumeroista. Muutos koskee esimerkiksi sosiaalihuoltolain ja vammaispalvelulain sekä lastensuojelun, erityishuollon, sotaveteraanien ja aikuissosiaalityön matkoja.

[Lue lisää](#)

## Tapahtumat

### Palveluntuottajatilaisuus säännöllisen kotihoidon palvelusetelituottajille 17.3. klo 13.00–14.30

- Tilaisuus on tarkoitettu säännöllisen kotihoidon palvelusetelituottajille ja asiasta kiinnostuneille. Lisätietoja ja osallistumislinkki [verkkosivuillamme](#).

### Yrittäjäfoorumi 23.3. klo 16

- Teemana Keski-Suomen hyvinvointialueen strategian toimeenpano-ohjelma / strategiajohtaja Anu Pihl, hyvinvointialueen ajankohtaiset asiat / palvelujohtaja Nina Peränen sekä YrHyvaKS-hankkeen kuulumisia / projektipäällikkö Veli Puttonen. Lisätietoa ja ilmoittautuminen [verkkosivuillamme](#).

### Koulutus Palse.fi-portaalin käyttämisestä 29.3. klo 14.00–15.30

- Koulutus on tarkoitettu Keski-Suomen hyvinvointialueen palvelusetelituottajiksi hakeutuville, jotka eivät ole aikaisemmin käyttäneet Palse-portaalia. Lisätietoja ja osallistumislinkki [verkkosivuillamme](#).

### Palveluntuottajatilaisuus lapsiperheiden kotipalvelun palvelusetelituottajille 30.3. klo 14.00–15.30

- Tilaisuus on tarkoitettu lapsiperheiden kotipalvelun palvelusetelituottajille ja asiasta kiinnostuneille. Lisätietoja ja osallistumislinkki [verkkosivuillamme](#).

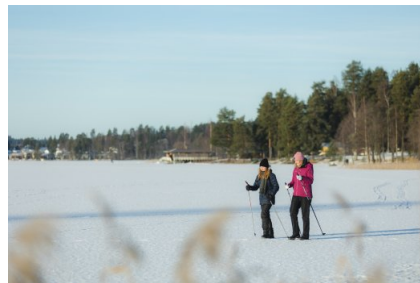
[Kaikki tapahtumat](#)

## Ideoita hyvinvoinnin ja terveyden edistämisen piloteiksi

Hyvinvointialue etsii yhdessä maakuntaliiton, kuntien, oppilaitosten, järjestöjen ja yritysten kanssa hyvinvoinnin ja terveyden edistämisen pilotteja. Kehityskohteita etsitään liikunnan edistämiseen, ravitsemuksen kehittämiseen ja henkiseen jaksamiseen liittyen.

Tavoitteena on täydentää hyvinvoinnin ja terveyden edistämistä hyvinvointialueella esimerkiksi yrittäjän näkökulmasta, ja välttää päällekkäisyyksiä jo menoillaan ja suunnitteilla olevien hankkeiden kanssa.

Ideoita on saatu kevään aikana runsaasti, mutta uusia ideoita otetaan mielellään vastaan. Voit lähettää ideasi YrHyvaKS-hankkeen projektipäällikölle Veli Puttonelle [veli.puttonen\(at\)yrittajat.fi](mailto:veli.puttonen(at)yrittajat.fi) tai hyvinvointikoordinaattori Nina Peräselälle [nina.peranen\(at\)ksshp.fi](mailto:nina.peranen(at)ksshp.fi).





## Kokemus- asiantuntijat sosiaali- ja terveysalan ammattilaisten tukena

Sosiaali- ja terveysalan ammattilaiset hyvinvointialueella, järjestöissä, yrityksissä kuin muissakin organisaatioissa voivat tilata kokemusasiantuntijan työnsä tueksi. Kokemusasiantuntija auttaa ammattilaista esimerkiksi palvelun tai toiminnan kehittämisessä.

Kokemusasiantuntija on henkilö, jolla on omakohtainen tai läheisen kokemus pitkäaikaissairaudesta, vammasta tai vammautumisesta tai muusta haastavasta elämäntilanteesta. Ammattilainen voi tilata kokemusasiantuntijan esimerkiksi työparikseen ryhmäohjauksiin, asiakastapaamisiin, vastaanottopalveluihin, kehittämistyöryhmiin, koulutuksiin sekä palvelujen suunnitteluun ja kehittämiseen.

[Lue lisää](#)

## Ostolaskutiedot

Keski-Suomen hyvinvointialueen laskutusohjeet vuodelle 2023 löydät verkkosivuiltamme.

[Ostolaskutietoihin](#)

## Mistä kaipaisit tietoa? Mitä mieltä olit tästä uutiskirjeestä?

[Jätä meille aiheideoita tai  
palautetta uutiskirjeestä!](#)

## Seuraa somessa!

Kerromme sosiaalisessa mediassa Keski-Suomen hyvinvointialueen ajankohtaisista asioista. Uutena kanavana LinkedIn, käy tykkäämässä!



Osoitelähde: Henkilöstörekisteri